

ARMES ET CARTOUCHES



**FABRIQUE NATIONALE
D'ARMES DE GUERRE SA.**
Herstal-lex-Liège-Belgique

ARMES & CARTOUCHES



FABRIQUE NATIONALE
D'ARMES DE GUERRE

SOCIÉTÉ ANONYME
HERSTAL
- LEZ - LIÈGE

ADRESSE TÉLÉGRAPHIQUE :
NATIONALE LIÈGE

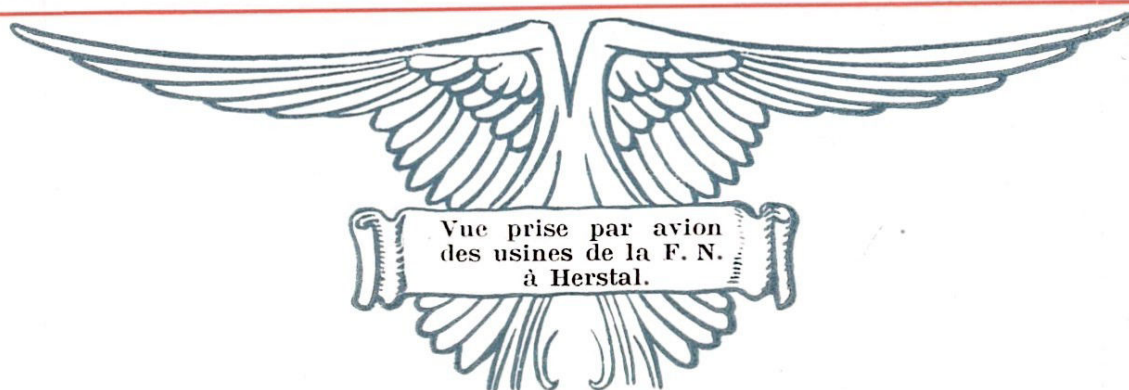
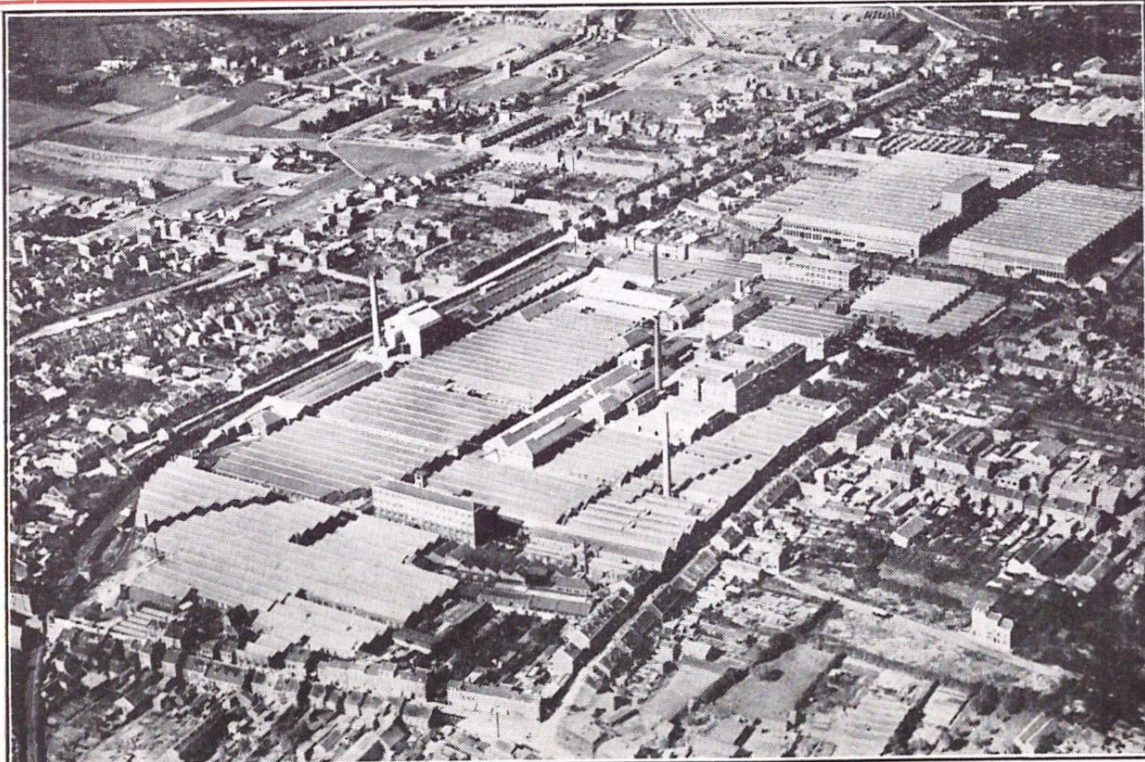
PRINCIPALES DISTINCTIONS
OBTENUES PAR LA



AUX DIVERSES EXPOSITIONS INTERNATIONALES
AUXQUELLES ELLE A PRIS PART :

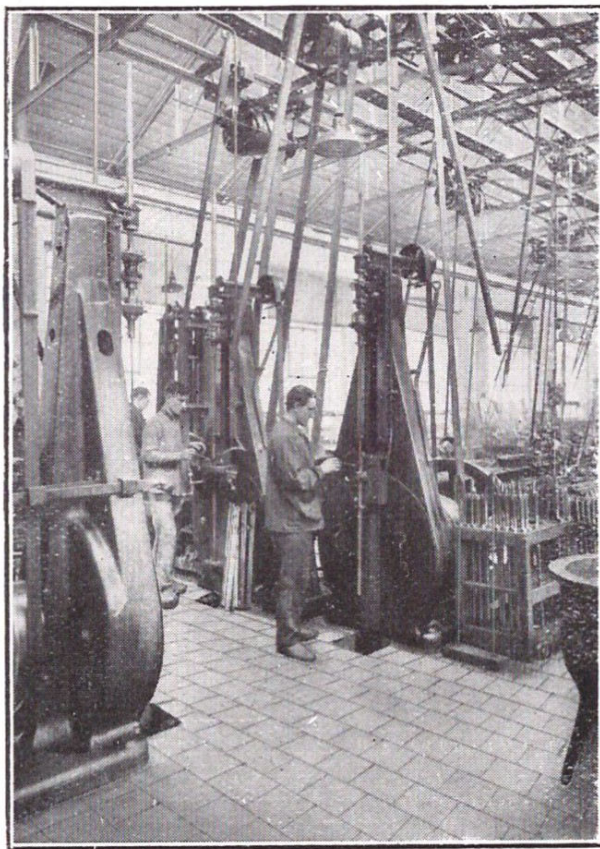
CHICAGO 1893	: Hors Concours.
ANVERS 1894	: Grands Prix.
BRUXELLES 1897	: Grands Prix.
PARIS 1900	: Grands Prix.
LIÉGE 1905	: Grands Prix.
MILAN 1906	: Grands Prix.
BRUXELLES 1910	: Grands Prix.
BUENOS-AYRES 1910	: Grands Prix.
GAND 1913	: Grands Prix.
RIO DE JANEIRO 1922-23	: Grands Prix.
LIÉGE 1930	: Grands Prix.
ANVERS 1930	: Grands Prix.





FN





Fabrication de canons d'armes de chasse.

ainsi : ses produits eurent vite fait de porter son nom aux quatre coins du monde et de consacrer sa réputation. La Fabrique Nationale, ou mieux la « F. N. », jouit d'une renommée mondiale.

C'est à son outillage puissant et à ses méthodes de travail que la F. N. doit la réputation et l'essor prodigieux qu'ont pris, en peu d'années, ses divers départements.

Les particularités dominantes qui doivent être mises en vedette sont :

Etudes préliminaires très poussées.

Outillage des plus perfectionné et *travail* d'une précision extrême.

Division du travail bien comprise et rigoureusement appliquée.

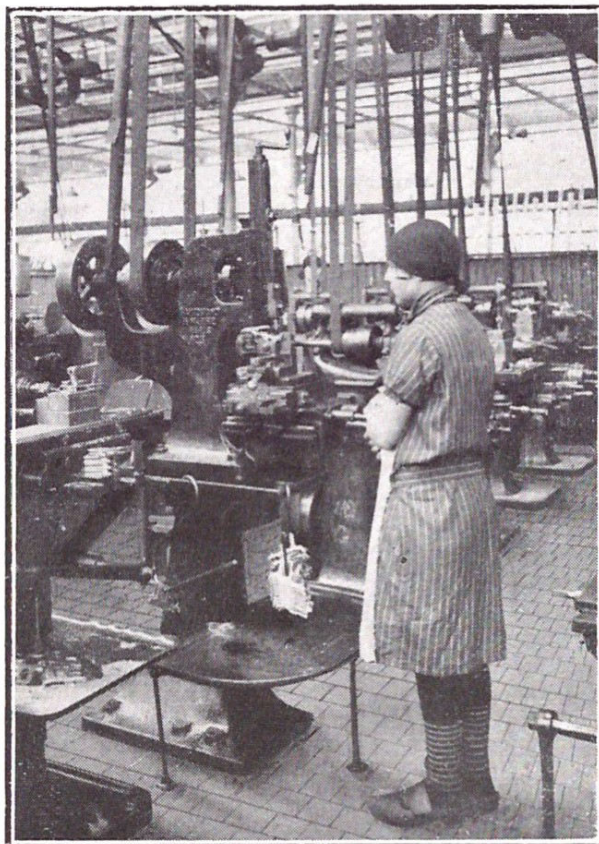
Contrôle sévère des matières mises en œuvre.

Interchangeabilité absolue des pièces.

Revision minutieuse.

Merveilleusement étudiés d'abord, non moins merveilleusement exécutés ensuite, les produits de la F. N. réunissent, de l'avis unanime, toutes les qualités désirables.

Les renseignements ci-après permettent de juger de l'importance des installations de la F. N.



Fabrication de carcasses de pistolet.

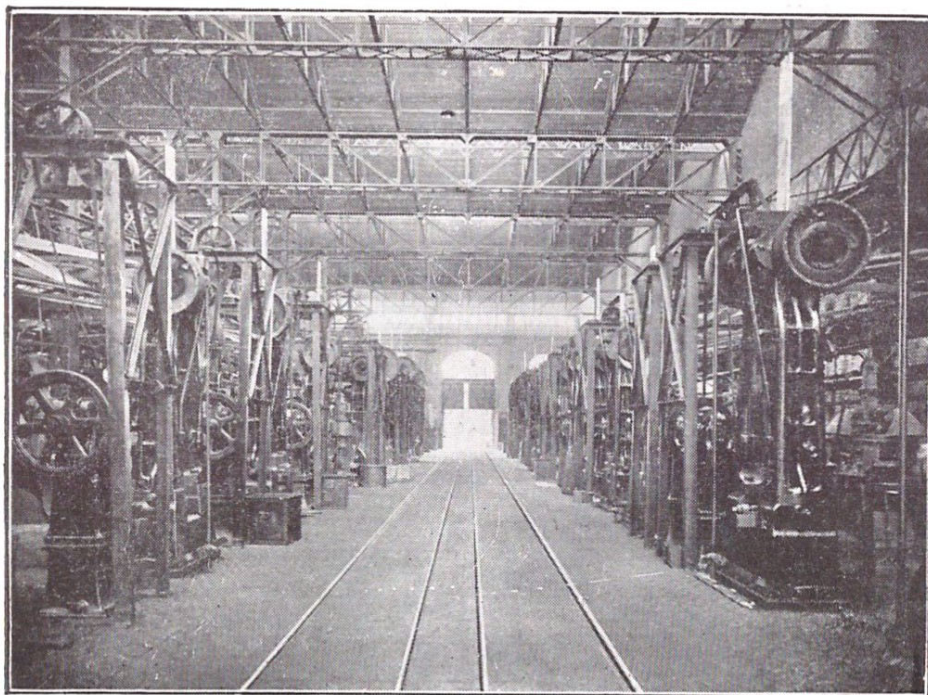
SURFACE TOTALE
DES ÉTABLISSEMENTS DE LA F. N.
40 hectares

SURFACE COUVERTE PAR LES BATIMENTS
20 hectares

FORCE MOTRICE : **8.000** CHEVAUX

NOMBRE DE MACHINES-OUTILS : **7.500**

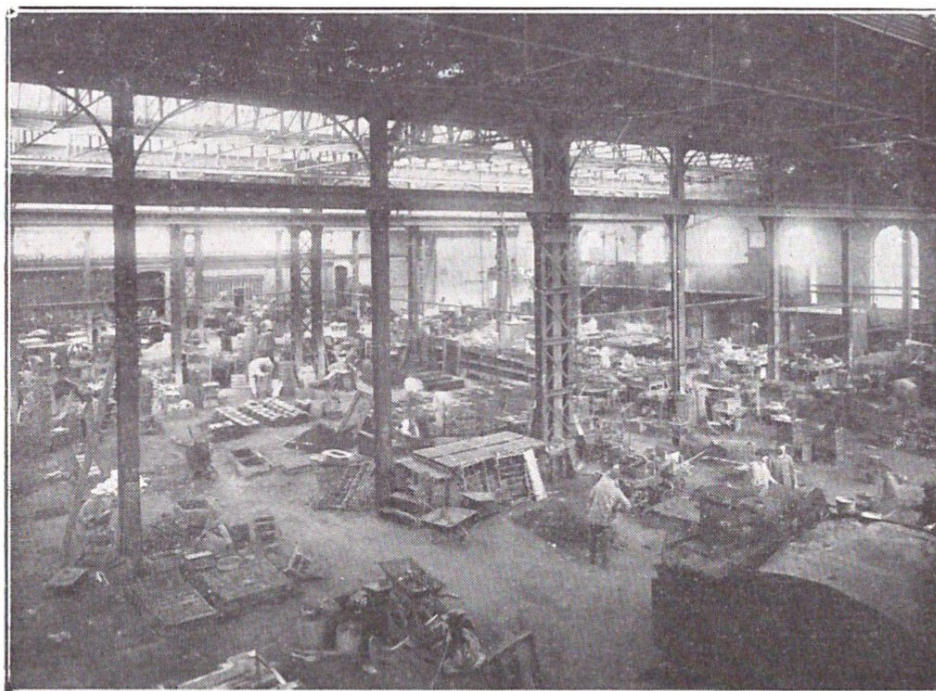
PERSONNEL OUVRIER : **8.000**



Atelier d'estampage.

Fabrications principales :

Armes de guerre à répétition et automatiques.
 Fusils mitrailleurs et mitrailleuses.
 Fusils de chasse Hammerless à canons juxtaposés.
 Fusils de chasse Hammerless à canons superposés.
 Fusils de chasse automatiques Browning, cal. 12 et 16.
 Carabines automatiques Browning, cal. 22.
 Carabines à répétition Browning, cal. 22 dites Trombone.
 Pistolets automatiques Browning, cal. 6,35 - 6,35 Baby - 7,65
 mod. 1910 court et mod. 1922 allongé - 9 m/m mod. 1910
 court et mod. 1922 allongé.
 Pistolets automatiques Browning à grand rendement (types
 guerre).
 Pistolets mitrailleurs.
 Carabines F. N. à verrou.
 Cartouches de guerre de toutes marques et de tous types.
 Cartouches pour pistolets automatiques.
 Cartouches pour carabines automatiques Browning, cal. 35.
 Cartouches de chasse.
 Amorces de tous genres.
 Sparklets.
 Tubes en zinc pour piles électriques et autres usages.
 Automobiles.
 Motocyclettes.
 Bicyclettes sans chaîne.
 Pièces d'estampage.
 Pièces d'emboutissage, de découpage.
 Outillage de toute espèce (pinces, fraises, calibres, matrices, etc.).
 Pièces coulées en fonte, aluminium, bronze, fonte malléable.



Fonderie.

La F. N. peut fabriquer journellement :

Fusils de guerre à répétition ou automatiques	450
Fusils mitrailleurs	150
Mitrailleuses	50
Fusils de chasse Hammerless de tous types	200
Fusils de chasse automatiques Browning	250
Carabines automatiques et à répétition Browning	200
Pistolets automatiques Browning	800
Carabines F. N. à verrou	300
Cartouches de guerre	600.000
Cartouches de chasse	100.000
Cartouches Browning	150.000
Cartouches diverses	100.000
Douilles pour projectiles d'artillerie	2.000
Tubes en zinc	200.000
Automobiles	20
Bicyclettes	100
Motocyclettes	125
Sparklets	120.000

*A ce jour, la F. N. a fabriqué plus de
TROIS MILLIONS
d'armes automatiques Browning.*



Fabrication des pièces d'armes.

CATALOGUE GÉNÉRAL DES

PISTOLETS AUTOMATIQUES BROWNING

CARABINES AUTOMATIQUES
ET A RÉPÉTITION BROWNING

CARABINES F. N.

FUSILS AUTOMATIQUES BROWNING

FUSILS DE CHASSE HAMMERLESS

ARMES DE GUERRE
A RÉPÉTITION ET AUTOMATIQUES



Fabrication des cartouches.

ARMES & CARTOUCHES

CARTOUCHES DE GUERRE

CARTOUCHES MAUSER & MANNLICHER

CARTOUCHES MAUSER SPÉCIALES

CARTOUCHES DE GROS CALIBRE

DOUILLES D'ARTILLERIE DE TOUS CALIBRES

JUSQUE 155 m/m

CARTOUCHES BROWNING POUR CARABINES

ET PISTOLETS AUTOMATIQUES

CARTOUCHES DIVERSES

POUR PISTOLETS ET REVOLVERS

CARTOUCHES DE CHASSE

AMORCES DE TOUS TYPES

ARMES AUTOMATIQUES

L'IDÉE d'utiliser la pression des gaz pour produire automatiquement certains mouvements qui, dans les armes ordinaires, sont exécutés par le tireur lui-même, a fait naître une nouvelle catégorie d'armes appelées *automatiques*.

C'est dans cette fabrication que la Fabrique Nationale, propriétaire des brevets du célèbre inventeur *BROWNING*, s'est surtout spécialisée et s'est acquis une renommée universelle.

En présence de grossières imitations, nous croyons devoir rappeler à notre fidèle clientèle que les pistolets *BROWNING* que nous fabriquons sont les *pistolets BROWNING originaux* dont notre firme, universellement connue, s'est fait une spécialité depuis de nombreuses années et a, seule, la licence de fabrication du génial inventeur américain *JOHN BROWNING*.

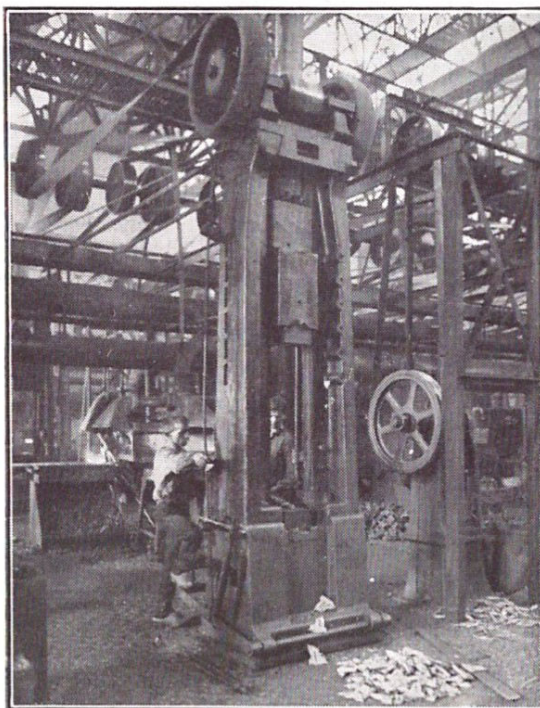


J. M. Browning

PISTOLET AUTOMATIQUE BROWNING

Calibre 6,35

Triple sûreté.



Un mouton d'estampage.

Par ses dimensions réduites, ce pistolet peut aisément se loger dans le gousset ; il constitue une excellente arme défensive.

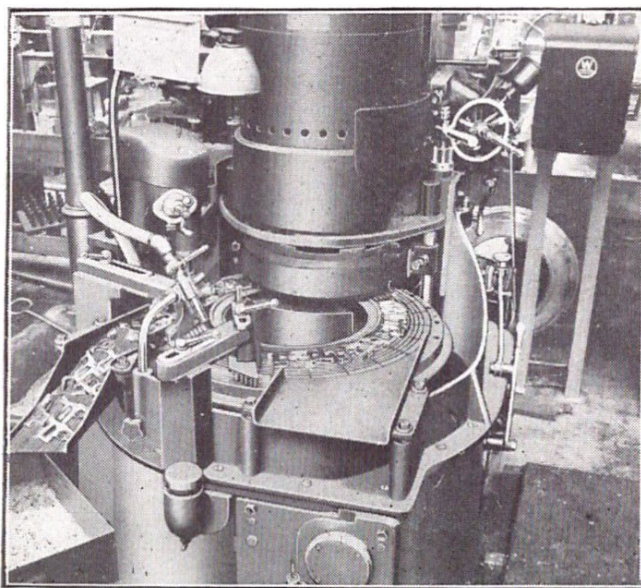
Muni de trois sûretés (dont deux sont automatiques), il présente toutes garanties de sécurité.

Plus d'un million d'exemplaires ont été vendus à ce jour.



Calibre 6,35 millimètres.
7 coups.

Longueur : 114 m/m.
Longueur du canon : 53,6 m/m.
Poids du pistolet : 350 grammes.
Poids du pistolet chargeur plein
(6 cartouches) : 381 grammes.



PISTOLET AUTOMATIQUE BROWNING " BABY "

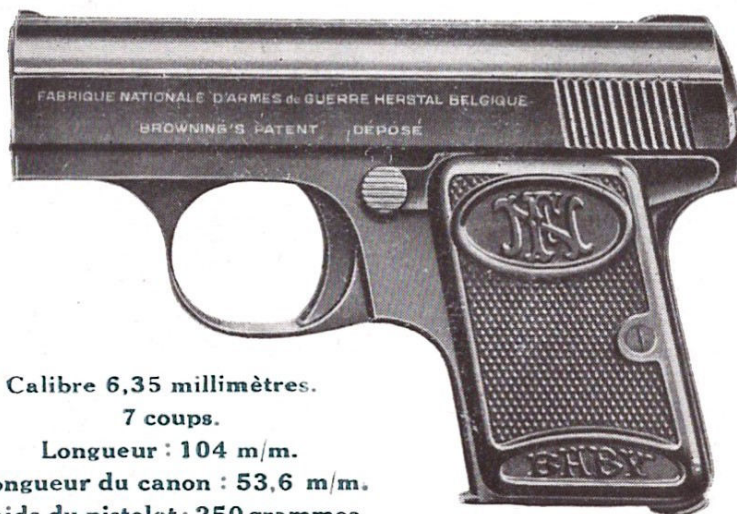
Calibre 6,35

Quadruple sûreté.

Rectifieuse automatique.

Ce pistolet est d'une construction simple et robuste, il possède l'incomparable régularité de fonctionnement et la puissance du Browning calibre 6,35 dont il tire du reste la munition ; il est capable (les essais l'ont prouvé) de tirer des milliers de coups sans observation.

Le pistolet possède quatre sûretés, c'est-à-dire, une sûreté ordinaire à main et une sûreté automatique à triple effet, dont le fonctionnement se fait à l'insu du tireur. Le pistolet possède en outre un indicateur d'armé.



Calibre 6,35 millimètres.

7 coups.

Longueur : 104 m/m.

Longueur du canon : 53,6 m/m.

Poids du pistolet : 250 grammes.

**Poids du pistolet chargeur plein
(6 cartouches) : 281 grammes.**

PISTOLET AUTOMATIQUE BROWNING

Cal. 7,65 m/m

et 9 m/m

Modèle 1910

Triple sûreté.



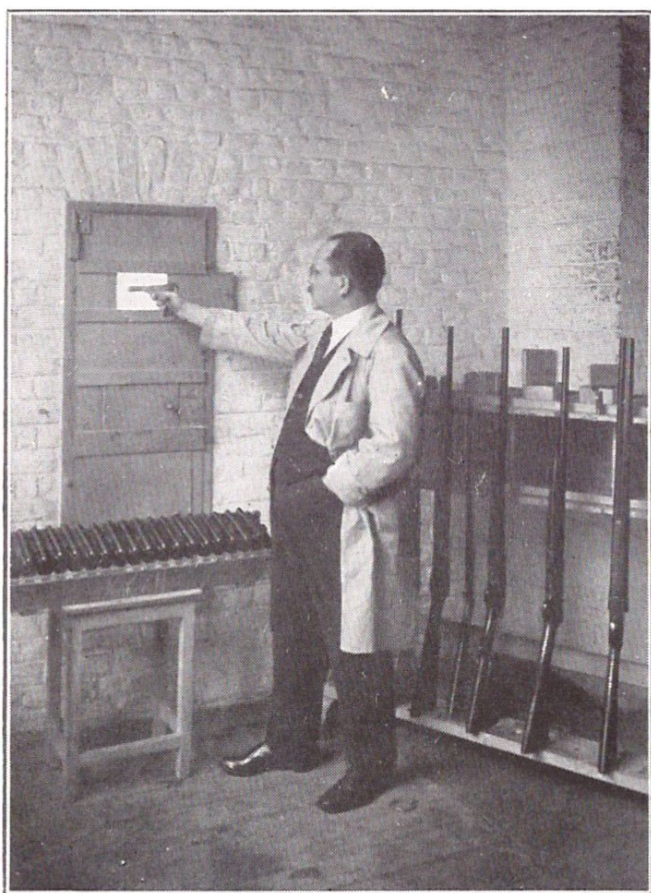
Usinage des pièces de pistolet.

Ce pistolet portatif constitue une arme défensive très puissante. Muni de trois sûretés (dont deux sont automatiques), il présente toutes garanties de sécurité.

Plus d'un million d'exemplaires ont été vendus à ce jour.



Calibres :	7,65	9 m/m
Nombre de coups :	8	7
Poids :	580 gr.	570 gr.
Poids (charg. plein) :		
7 cartouches	635 gr.	
6 cartouches		630 gr.
Longueur :	153	m/m
Longueur du canon :	87,5	m/m



Contrôle des armes finies.

PISTOLET AUTOMATIQUE BROWNING

Cal. 7,65 m/m

et 9 m/m

Modèle 1922

Triple sûreté.

Ce pistolet
a déjà été livré
à de nombreux
Gouvernements.

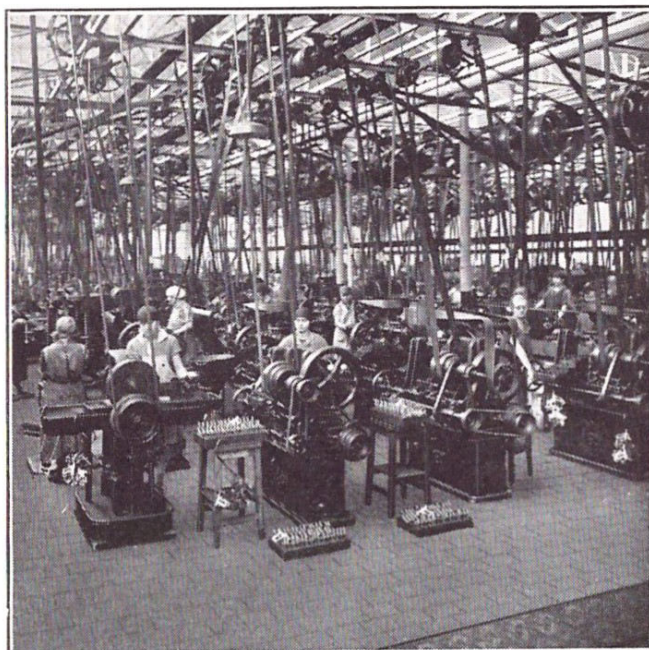


Bien en main, très
précise comme tir,
cette arme est parti-
culièrement appro-
priée au service des officiers et soldats,
des polices, gendarmeries, administrations
forestières et douanières.

Calibres :	7,65	9 m/m
Nombre de coups :	10	9
Poids :	705 gr.	685 gr.
Poids (charg. plein)		
9 cartouches	770 gr.	
8 cartouches		760 gr.
Longueur :	178 m/m	178 m/m
Longueur du canon	113 m/m	113 m/m

PISTOLET AUTOMATIQUE BROWNING

Modèle de guerre
à grand rendement
13 cartouches



Fabrication des pièces d'armes.

Ce pistolet, dont les caractéristiques en font une arme répondant aux exigences les plus modernes, est appelé à dépasser tout ce qui a été réalisé jusqu'à ce jour tant au point de vue facilité de démontage et de manipulation qu'au point de vue puissance et efficacité de tir. Il est prévu pour tir ajusté avec crosse et hausse jusqu'à 500 mètres.



Calibre	9 m/m
Nombre de coups	14
Poids	890 gr.
Poids (charg. plein)	
13 cartouches	1050 gr.
Longueur	197 m/m
Longueur du canon	118 m/m



CARABINE AUTOMATIQUE BROWNING

**Cal. 22 short
à 11 coups.**

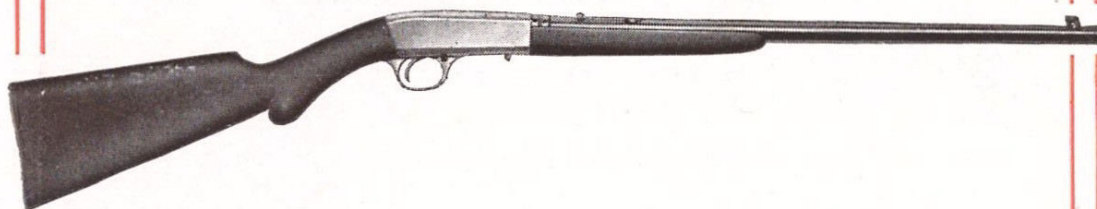
**Cal. 22 long rifle
à 8 coups.**

Montage des armes de chasse.

Longueur totale : 920 millimètres.

Longueur du canon : 492 millimètres.

Poids de l'arme (chargeur vide) : 1 kg. 850.

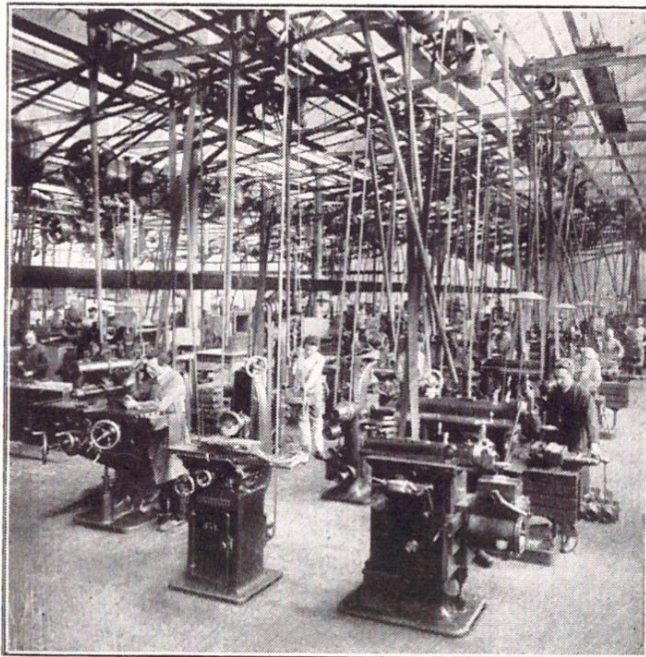


Nous présentons à notre clientèle et à tous les admirateurs des armes automatiques un véritable bijou en son genre : c'est la carabine à onze coups, calibre 22 courte, et la carabine à huit coups, calibre 22 long rifle. Toute d'élégance, cette arme légère, bien équilibrée, réalise dans son exécution l'idéal, tant au point de vue du fonctionnement que du fini.

Plus de 80.000 exemplaires ont été vendus à ce jour.

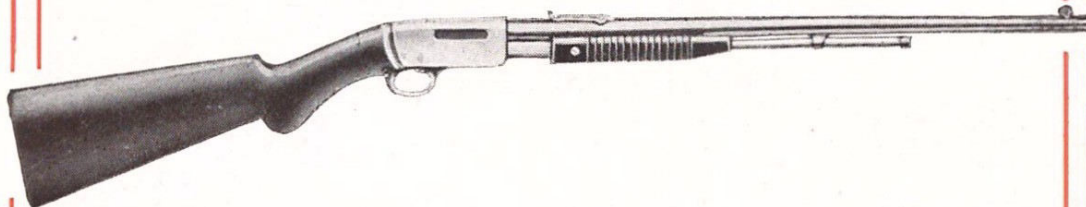
CARABINE A RÉPÉTITION BROWNING

Calibre 22
dite " Trombone ,,
à 15 coups.



Fabrication des outillages.

Longueur totale : 990 millimètres.
Longueur du canon : 557 millimètres.
Poids de l'arme (chargeur vide) : 2 kgs 200.

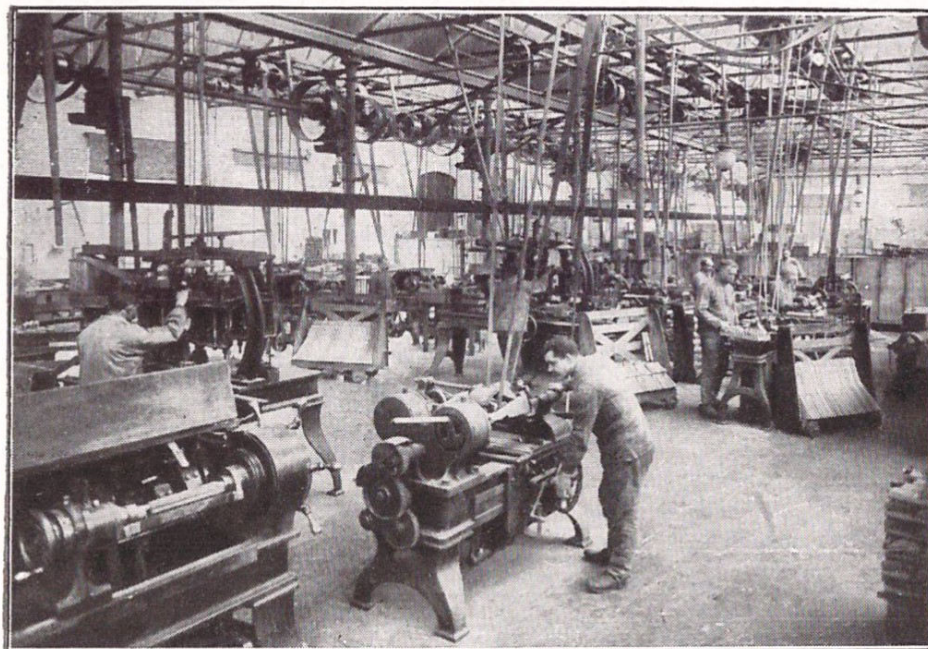


La carabine BROWNING à répétition calibre 22, que nous dénommons communément « CARABINE TROMBONE », incorpore tous les perfectionnements apportés aux armes de sa catégorie.

D'un fonctionnement irréprochable, sa principale caractéristique est d'être appropriée pour le tir des cartouches 22 short, 22 long et 22 long rifle. Le magasin peut contenir respectivement 15 cartouches short, 12 long ou 11 long rifle. Ces cartouches peuvent être mises dans le magasin pêle-mêle (c'est-à-dire en mélangeant les types de cartouches) ou séparément (c'est-à-dire toutes du même type).

Notre carabine est fort bien équilibrée, légère et élégante ; elle est d'une précision de tir exceptionnelle.

CARABINES F. N.



Mécanisage des crosses en noyer.

CARABINE F. N. STANDARD

Calibre 22, rayée.

Calibre 6 m/m, lisse.

Longueur totale : 960 millimètres.

Longueur du canon : 530 millimètres.

Poids de l'arme : 1 kilogramme 600.



Cette carabine, à percussion annulaire, d'un mécanisme très simple, possède deux sûretés et un extracteur demi-lune très efficace.

La carabine 22 rayée peut tirer indifféremment les cartouches 22 shòrt, 22 long, 22 long rifle et 6 m/m à balle ronde.

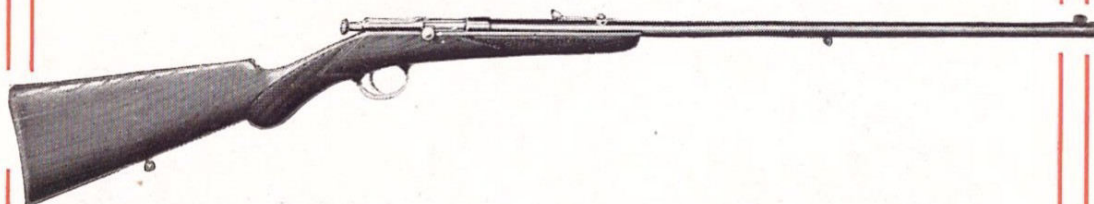
La carabine 6 m/m lisse est prévue pour les munitions à petits plombs et pour la flobert à balle ronde.

CARABINE F. N. DE LUXE

Calibre 22, rayée.

Longueur du canon : 600 millimètres.

Poids de la carabine : 1 kilogramme 720.



Elle diffère de la précédente par la longueur du canon. Le bois, de qualité supérieure, à forme de pistolet, est finement quadrillé. Deux anneaux porte-bretelle complètent cette arme de luxe.

CARABINE F. N. STANDARD

Calibre 9 millimètres.

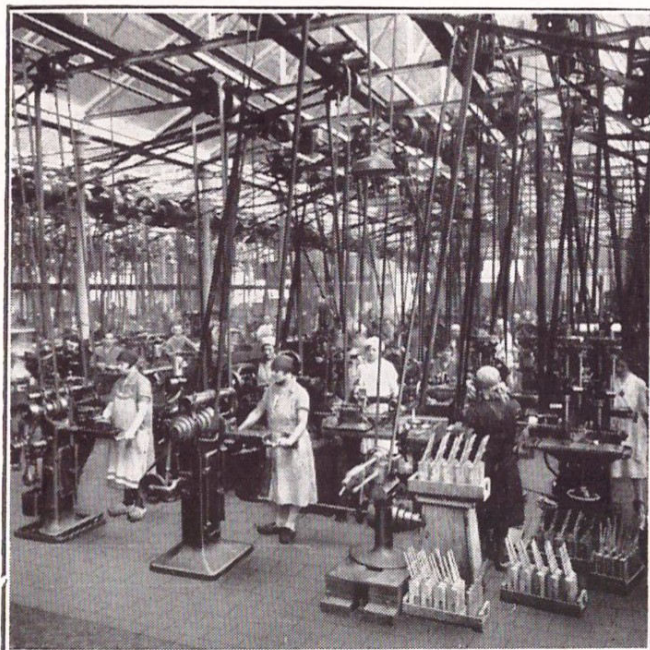
Longueur totale : 960 millimètres.

Longueur du canon : 530 millimètres.

Poids de l'arme : 1 kilogramme 460.



La F. N. construit également une carabine à canon lisse du calibre 9 millimètres pour le tir des cartouches à balle et à plombs simple ou double charge.



Usinage de la carcasse
du fusil Browning.

FUSIL DE CHASSE AUTOMATIQUE BROWNING

à 5 coups.
Cal. 12 ou 16

Cette arme se trouve dans le commerce depuis quelques années seulement et plus de 250.000 pièces ont déjà été fournies à ce jour.

Le *Fusil BROWNING* est l'arme idéale pour la chasse. Par la rapidité et la précision avec lesquelles les tirs successifs peuvent être effectués et la perfection apportée dans sa construction, il répond à tous les desiderata des sportsmen. Il ne possède qu'une seule détente et est à canon simple, ce qui facilite grandement la visée et évite les extensions inégales, de nature à fausser le tir, qui se produisent inévitablement dans tous les fusils à deux canons.

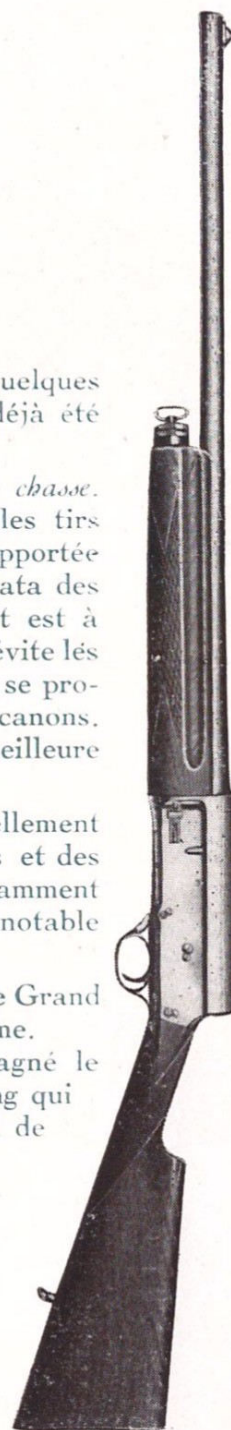
La crosse et le garde-main sont en noyer de la meilleure qualité.

Le fusil automatique BROWNING est actuellement très en faveur auprès des tireurs aux clay birds et des tireurs aux pigeons vivants parce qu'il présente notamment les avantages du canon unique et une diminution notable de la sensation de recul.

Les Grands Prix de Monte-Carlo 1921-1930 et le Grand Prix de Spa 1923 ont été remportés avec cette arme.

M. G. L. Becker, de Ogden (U. S. A.) a gagné le célèbre « Globe Trophy » en utilisant un Browning qui a tiré 60.000 cartouches. Le palmarès de ce fusil de chasse est extrêmement élogieux.

Canon renforcé en acier spécial
de 55, 60, 65, 70 ou 75 centimètres.
Crosse anglaise, pistolet avec ou sans joue.
Poids du fusil :
cal. 12 : 3 kgs 600 cal. 16 : 3 kgs 400



SUPERPOSÉS BROWNING

Calibre 12 à éjecteurs Canons de 68 ou 70 cms

STANDARD ET LUXE



La position rationnelle des deux canons l'un au-dessus de l'autre dans le même plan vertical assure une ligne de mire idéale semblable à celle d'un fusil à canon unique, avec grand dégagement du champ de tir. Outre ces avantages, le SUPERPOSÉS BROWNING est l'arme dont la visée est la plus rapide.

Un autre avantage important du Browning est son *équilibre parfait* qui rend le fusil d'un maniement agréable et *réduit la sensation de recul*.

Ceux qui pour la première fois ont en mains le nouveau Browning Superposés et le font balancer dans tous les sens sur des cibles imaginaires à la façon des tireurs, lui attribuent invariablement un poids inférieur au poids réel qui est de 3 kgs environ. Cette impression provient du fait que le poids est convenablement réparti et que le centre de gravité se trouve là où Browning et F. N. ont calculé qu'il devait être. La F. N. a également apporté tous ses soins habituels aux canons qui sont en acier spécial à haute résistance, adopté à la suite de recherches suivies dans les laboratoires modernes de l'usine. Les canons F. N. justement réputés donnent une précision remarquable avec une sécurité absolue.

Le Championnat du Portugal 1931, au tir aux clays, a été remporté à Cascais par M. José Veiga, utilisant un Superposés Browning.



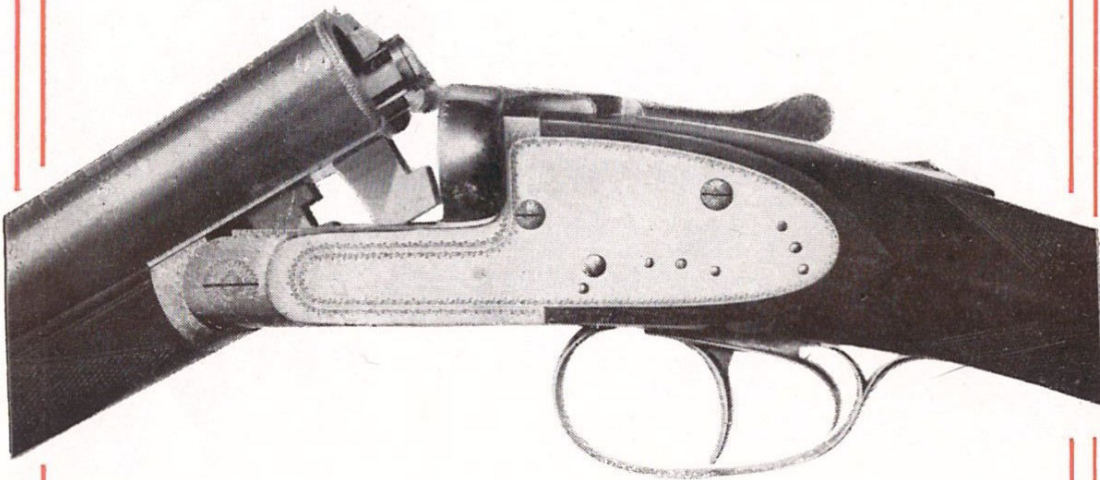
Dressage des canons.

FUSIL HAMMERLESS A PLATINES

Modèle 1930

à gâchette de sûreté
et à éjecteur

Cal. 12 et 16.



Cette arme offre aux chasseurs des avantages appréciables :
Gâchette de sûreté, supprimant les risques de départs accidentels.

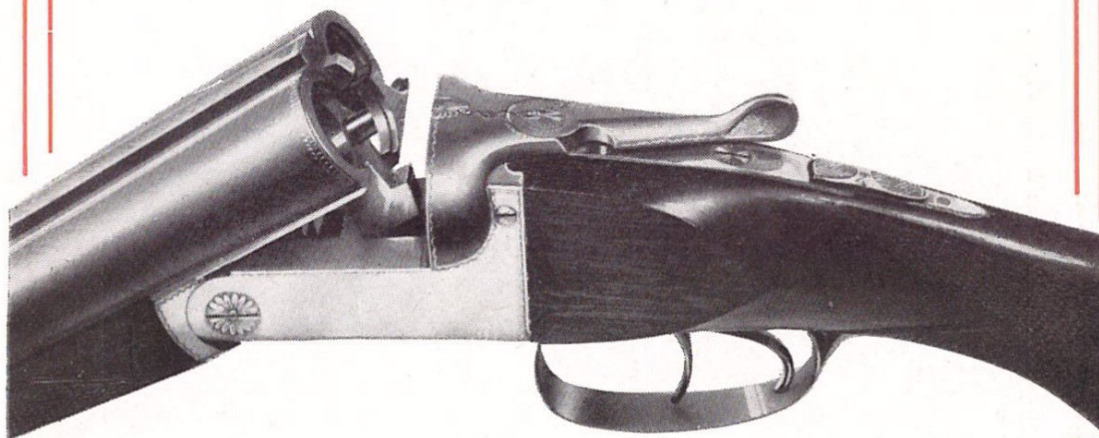
Tir des cartouches à fortes pressions, grâce à sa bascule extrêmement robuste, ses canons demi-bloc en acier à haute résistance et sa troisième fermeture par verrou plat commandé par la clé. Platines élégantes ; éjecteur automatique. Tir vérifié.

Les canons de ces fusils sont fournis avec reforage choke à gauche, lisse ou demi-choke à droite, longueur 68, 70 ou 76 centimètres, bande finement guillochée, chambrage permettant le tir des cartouches 2 3/4" aussi bien que 2 1/2".

FUSIL HAMMERLESS ANSON

avec ou sans éjecteur

Cal. 12 et 16.



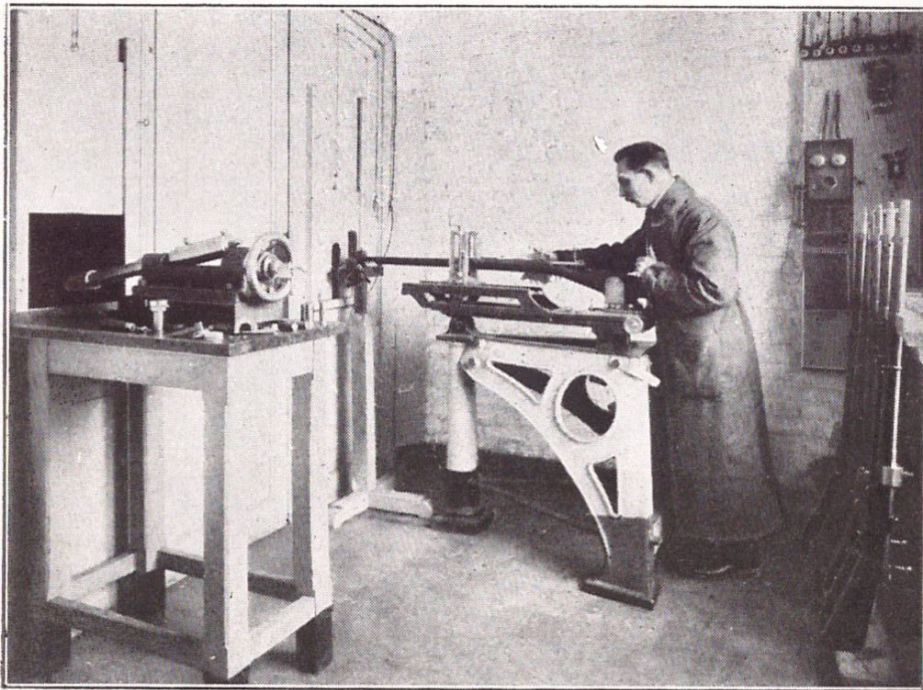
Ce fusil se livre en cal. 12 et 16, avec ou sans éjecteurs, canons de 68, 70 ou 76 centimètres de longueur, éprouvé aux poudres pyroxylées.

Les canons de ce fusil sont fournis avec reforage choke à gauche, lisse ou demi-choke à droite, bande finement guillochée, chambrage permettant le tir des cartouches 2 3/4" aussi bien que 2 1/2".

Son poids (3,050 kgs en calibre 12 et 70 centimètres de longueur de canon) et les lignes bien étudiées du Hammerless Anson rendent cette arme agréable et d'un maniement aisé.



A R M E S



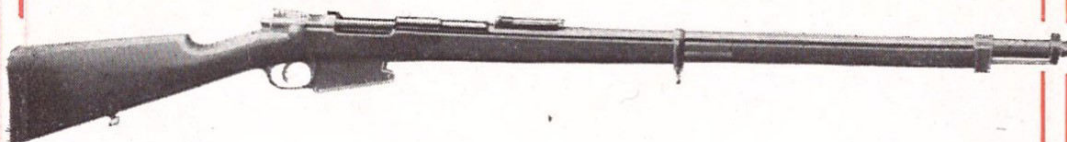
Tir de réglage des armes de guerre.

FUSIL & CARABINE SYSTÈME MAUSER

Modèle 89

Calibre 7,65 millimètres

avec ou sans baïonnette.



Arme de guerre à répétition dont toute l'armée belge (gendarmérie comprise) a été pourvue.

Plus de 275.000 pièces ont déjà été fournies par les soins de la F. N.

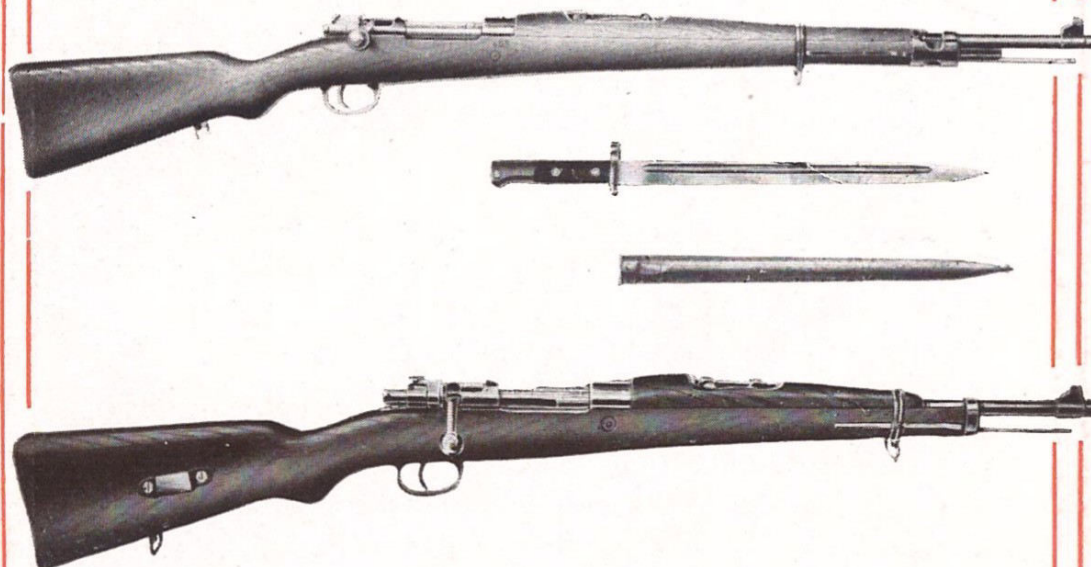
DE GUERRE

FUSIL & CARABINE SYSTÈME MAUSER

en tout calibre

avec ou sans baïonnette.

Modèle F. N. 1924/30



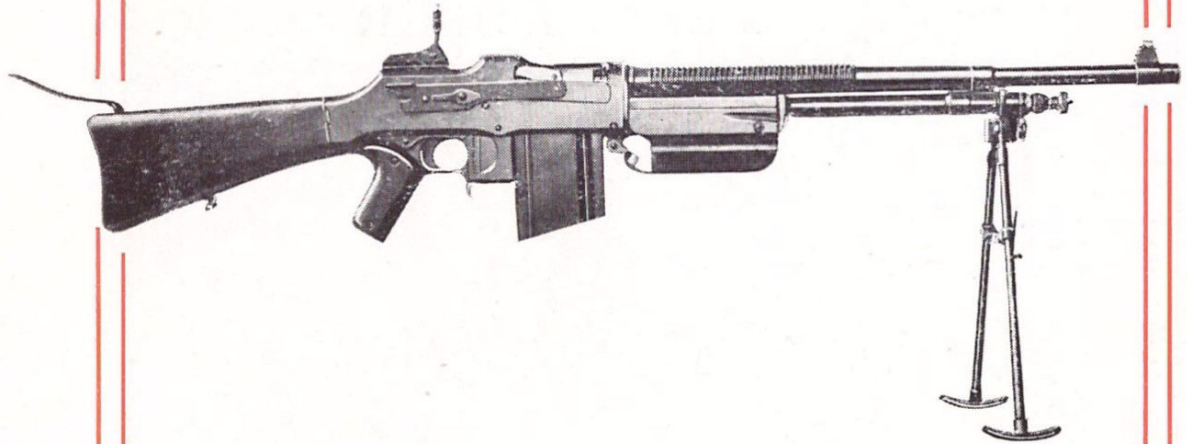
Arme de guerre adoptée notamment par
les Gouvernements Yougo-Slave, Mexicain,
Argentin, Brésilien, Paraguayen, Persan.

Elle se distingue de la précédente en ce que la chambre-
magasin est placée dans le fût, sous la boîte de culasse, et n'est
pas apparente à l'extérieur de l'arme.

Le manchon est supprimé et remplacé par un garde-main en
noyer, assorti à la crosse, qui recouvre le métal du canon depuis
la boîte de culasse jusqu'à la grenadière.

FUSIL MITRAILLEUR SYSTÈME BROWNING

(s'adapte à toutes les munitions d'infanterie)



Le fusil mitrailleur système Browning est une arme automatique du type dit « à prise de gaz », avec refroidissement à air. Son poids est inférieur à 9 kgs.

Il peut être construit pour tirer soit les cartouches à gorge, soit les cartouches à bourrelet. Les cartouches sont placées dans des chargeurs, à raison de 20 cartouches par chargeur. Le placement des chargeurs s'effectue par le bas, ce qui présente de grands avantages au point de vue de la sécurité du tireur et de la visibilité de l'arme au combat.

Le fusil mitrailleur Browning répond à toutes les exigences techniques et à toutes les nécessités tactiques du champ de bataille moderne. Très précis, il permet des tirs efficaces à toutes les distances auxquelles les armes de ce genre sont appelées à agir. La longévité de son canon est remarquable.

Il est d'une grande simplicité de maniement et d'entretien, l'instruction est donc grandement facilitée. Le démontage et le remontage s'effectuent très aisément et très rapidement sans le secours d'aucun autre outil que la pointe d'une cartouche ou la pointe du percuteur. Un démontage partiel très rapide permet d'avoir accès, en quelques secondes, aux parties essentielles du mécanisme.

Cette arme est réglementaire dans les armées Belge (Métropole et Colonies), des États-Unis (U. S. A.), Polonaise et Suédoise.

MITRAILLEUSE D'INFANTERIE SYSTÈME BROWNING

(s'adapte à toutes les munitions d'infanterie)

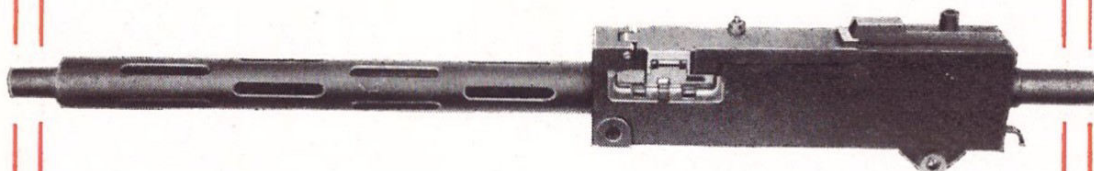


La mitrailleuse d'infanterie système Browning est une arme automatique à court recul du canon et à refroidissement à l'eau. L'alimentation se fait au moyen d'une bande de 250 cartouches disposées dans une caissette à munitions adaptable à l'affût. Le poids de l'arme (sans eau) est de 13,6 kgs ; la chemise à eau a une capacité de 3,3 litres environ ; l'échappement se fait par un tube à vapeur logé à la partie supérieure de la chemise à eau. Elle est supérieure à toutes les armes de son espèce parce que ses pièces sont moins nombreuses et plus robustes. Elle peut exécuter des tirs prolongés et convient pour les tirs directs, indirects, de barrage et anti-avions.

Cette mitrailleuse est en service dans les armées de nombreux pays et notamment aux Etats-Unis, en Argentine, en Pologne, au Siam, etc.

MITRAILLEUSE D'AVION SYSTÈME BROWNING

(s'adapte à toutes les munitions d'infanterie)



Cette mitrailleuse, qui est construite spécialement pour être montée sur avion, possède une vitesse de tir de 1.000 à 1.200 coups à la minute.

Elle est identique comme conception à la mitrailleuse d'infanterie Browning; quelques modifications y ont seulement été introduites en vue de son appropriation aux conditions particulières requises par le tir aérien. La chemise à eau notamment a été remplacée par un manchon perforé dans lequel le courant d'air, provoqué par la vitesse de l'avion, vient s'engouffrer pour refroidir le canon.

La mitrailleuse d'avion Browning est fabriquée en deux types :

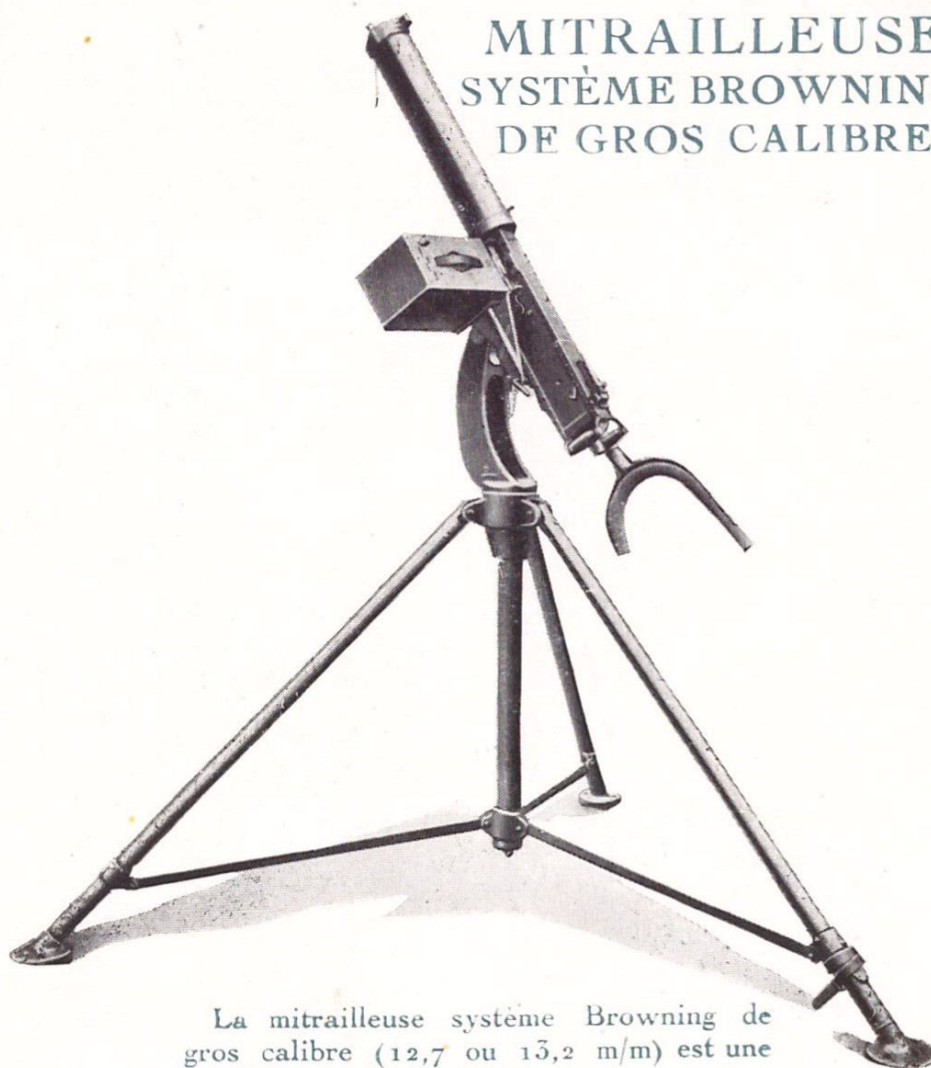
- 1) la mitrailleuse « pilote » ou de capot, conçue pour exécuter le tir synchronisé à travers les pales de l'hélice ;
- 2) la mitrailleuse « observateur », conçue pour l'adaptation aux tourelles d'observateur.

Ces deux types sont interchangeables et de plus peuvent, par le seul déplacement de quelques pièces, s'alimenter à droite ou à gauche suivant les besoins.

Cette mitrailleuse a été adoptée par les Gouvernements des Etats-Unis, Belge, Suédois et Polonais.



MITRAILLEUSE SYSTÈME BROWNING DE GROS CALIBRE



La mitrailleuse système Browning de gros calibre (12,7 ou 13,2 m/m) est une arme automatique fonctionnant par court recul du canon et à refroidissement à l'eau.

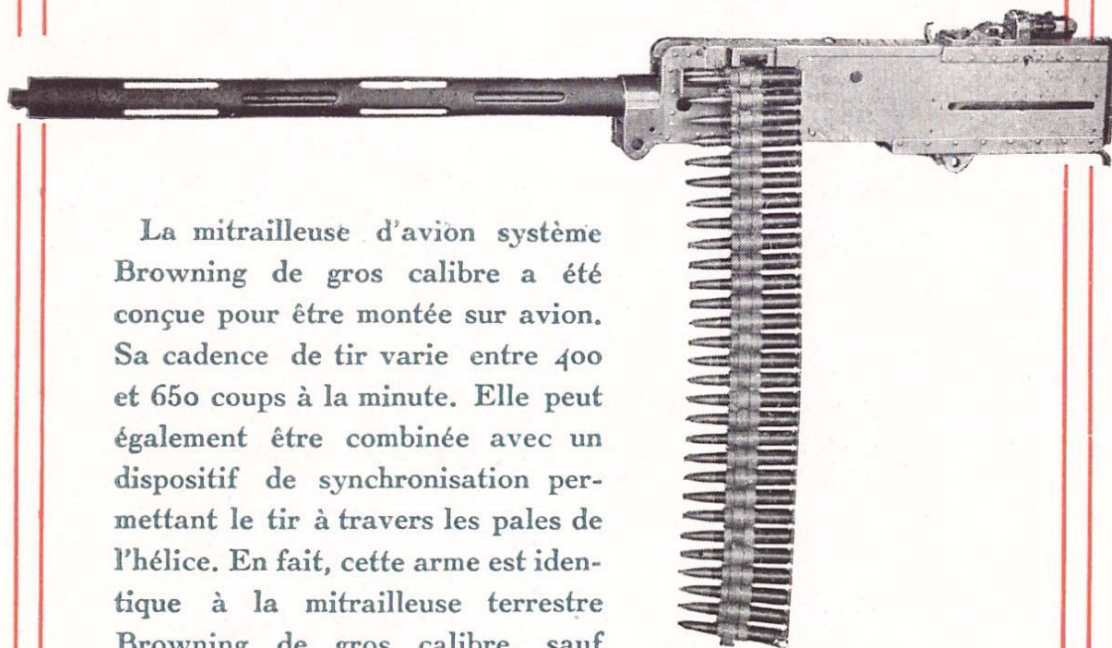
L'alimentation s'effectue au moyen de bandes de 100 cartouches placées horizontalement dans une caissette à munitions fixée au trépied. Cette mitrailleuse peut effectuer des tirs prolongés et convient pour les tirs directs, indirects, par-dessus les troupes amies, les tirs de barrage et anti-aériens. Elle est d'un emploi très efficace contre les tanks. Placée sur affût ordinaire, elle est susceptible d'un très grand déplacement en hauteur ; latéralement elle peut pivoter de 360° autour de son axe et elle peut être tirée dans la position « couché ».

D'autre part, placée sur affût spécial anti-aérien (voir photo ci-dessus), cette arme permet une action très efficace contre les avions ou aéronefs ennemis qu'il est possible de suivre dans tous leurs déplacements grâce à la grande facilité de manœuvre de l'engin.

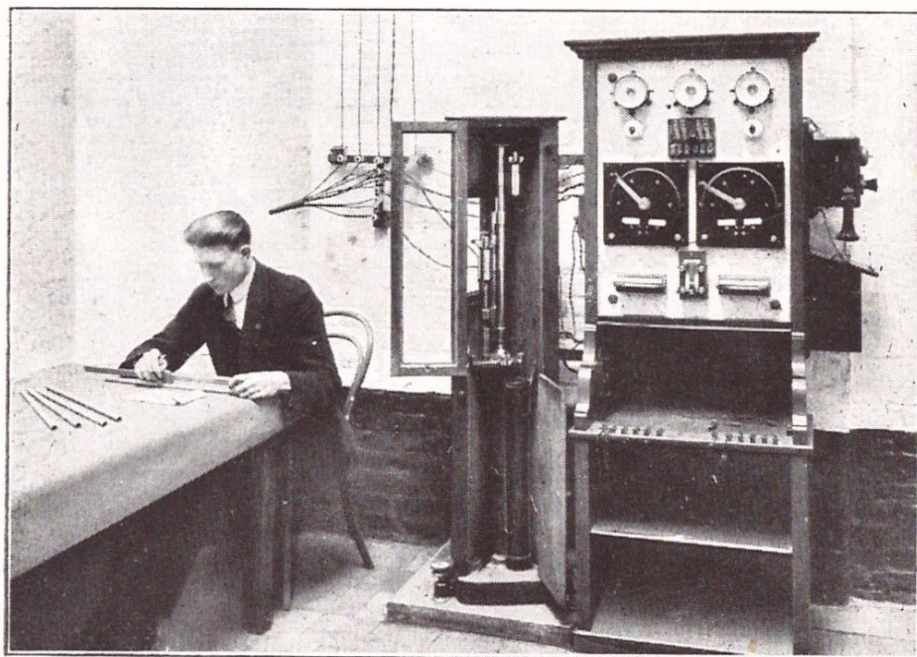
Cette mitrailleuse ne comprend qu'environ 40 pièces principales qui peuvent être démontées et remontées très facilement et très rapidement en campagne.

Cette arme a été adoptée par le Gouvernement des Etats-Unis à la suite d'une longue série d'essais s'étendant sur plusieurs années.

MITRAILLEUSE D'AVION SYSTÈME BROWNING DE GROS CALIBRE



La mitrailleuse d'avion système Browning de gros calibre a été conçue pour être montée sur avion. Sa cadence de tir varie entre 400 et 650 coups à la minute. Elle peut également être combinée avec un dispositif de synchronisation permettant le tir à travers les pales de l'hélice. En fait, cette arme est identique à la mitrailleuse terrestre Browning de gros calibre, sauf qu'elle ne possède pas de chemise à eau, celle-ci étant, comme dans la mitrailleuse d'avion de petit calibre, remplacée par un manchon perforé.



Chronographe Le Boulanger.

CARTOUCHES ET MUNITIONS DIVERSES

CARTOUCHES MAUSER & MANNLICHER CARTOUCHES MAUSER SPÉCIALES

N^{os}

1.



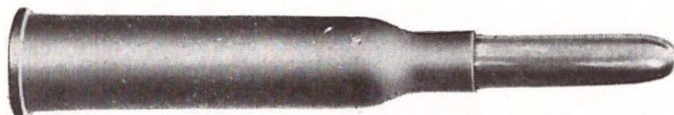
2.



3.



4.



5.



N^{os}

1. Cartouches Mauser, calibre 7 m/m.
2. Cartouches Mauser, calibre 7,65 m/m.
3. Cartouches Mauser, calibre 7,9 m/m, balle pointue S ou sS.
4. Cartouches Mannlicher, calibre 6,5 m/m.
5. Cartouches Mauser spéciales
 - à balle-perforante,
 - à balle ordinaire-traçante,
 - à balle perforante-traçante,
 - à balle incendiaire,
 - à balle de réglage.

CARTOUCHES BROWNING

Nos

11.



12.



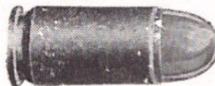
13.



14.



17.



20.



15.



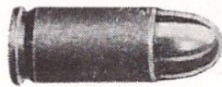
18.



21.



16.



19.



22.



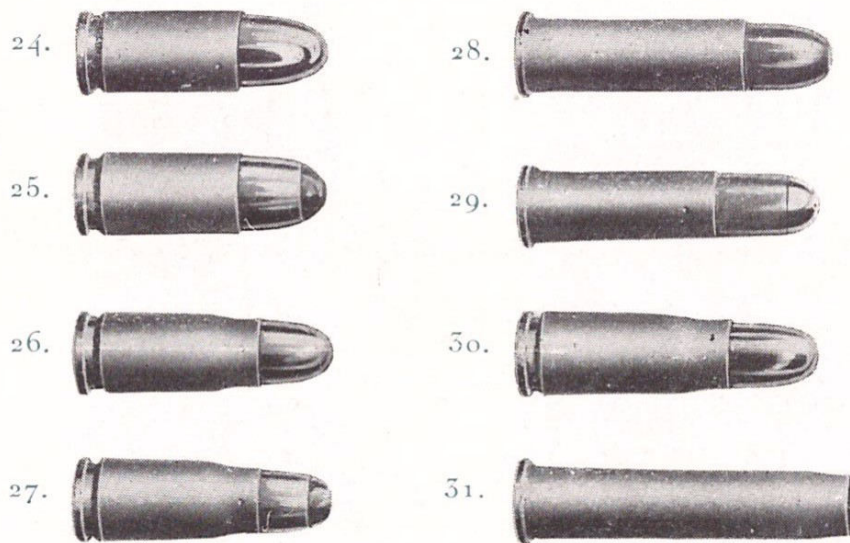
23.



11. Cartouches Browning, calibre 35 (balle à revêtement).
12. Cartouches Browning, calibre 35 (balle creuse).
13. Cartouches Browning, calibre 35 (balle demi-revêtement).
14. Cartouches Browning, calibre 9 m/m (balle à revêtement) dites « longues ».
15. Cartouches Browning, calibre 9 m/m (balle demi-revêtement) dites « longues ».
16. Cartouches Browning, calibre 9 m/m (balle à revêtement) dites « courtes ».
17. Cartouches Browning, calibre 9 m/m (balle demi-revêtement) dites « courtes ».
18. Cartouches Browning, cal. 7,65 m/m (balle demi-revêtement).
19. Cartouches Browning, cal. 7,65 m/m (balle à revêtement).
20. Cartouches Browning, calibre 7,65 m/m (balle sans revêtement).
21. Cartouches Browning, calibre 6,35 m/m (balle à revêtement).
22. Cartouches Browning, cal. 6,35 m/m (balle demi-revêtement).
23. Cartouches Browning, cal. 6,35 m/m (balle sans revêtement).

CARTOUCHES DIVERSES POUR PISTOLETS & REVOLVERS

Nos



- 24. Cartouches Parabellum, cal. 9 m/m (balle à revêtement).
- 25. Cartouches Parabellum, cal. 9 m/m (demi-revêtement).
- 26. Cartouches Parabellum, cal. 7,65 m/m (balle à revêtement).
- 27. Cartouches Parabellum, cal. 7,65 m/m (demi-revêtement).
- 28. Cartouches Lebel, cal. 8 m/m.
- 29. Cartouches abattoirs, cal. 7,5 m/m.
- 30. Cartouches Mauser, cal. 7,63 m/m.
- 31. Cartouches Nagant Russe, cal. 7,62 m/m.

Les cartouches figurant pages 35 à 37 sont reproduites aux 4/5 de leur grandeur naturelle.

*POUR LES ARMES MAUSER ET BROWNING,
NOUS RECOMMANDONS L'EMPLOI EXCLUSIF
DES CARTOUCHES SORTANT DE NOS
USINES, C'EST-A-DIRE PORTANT AU CULOT
LA MARQUE F. N.*

MUNITIONS

Nous énumérons ci-après quelques produits de notre Département « Munitions de chasse », que nous recommandons spécialement à l'attention des chasseurs :



La Championne des Tirs et des Chasses.

Culot laiton de 15 m/m de hauteur.
Renfort métallique intérieur.
Renfort acier à la base du culot.
Poudre belge en paillettes.
Plombs durcis (32 grammes). — Couleur rouge.
Calibres 12, 16 et 20 — Longueurs : 2 1/2 et 2 3/4.

En longueur 2 3/4, pour les plombs n^{os} 2-4-6-7-8, nous fabriquons la « Légia Star » à fermeture brevetée supprimant tout coup creux, coup blanc ou coup sauvage.



Sa sœur, triomphatrice elle aussi dans beaucoup de concours.

Culot laiton de 15 m/m de hauteur.
Renfort métallique intérieur.
Renfort acier à la base du culot.
Amorçage fermé. — Poudre Rottweil en paillettes.
Plombs durcis (32 grammes). — Couleur cacao.
Calibres 12, 16 et 20. — Longueurs : 2 1/2 et 2 3/4.

DE CHASSE



La meilleure des cartouches à bas culot.

Culot laiton de 8 m/m de hauteur.
Renfort métallique intérieur.
Renfort acier à la base du culot.
Poudre belge en paillettes.
Plombs durcis (30 grammes). — Couleur rouge.
Calibres 12 et 16. — Longueur 2 1/2.

UN PALMARÈS IMPRESSIONNANT

LES CARTOUCHES

« LÉGIA » ET « BACHMANN »

ont remporté :

En 1928 : Grand Prix de Spa et Médaille d'Or.
Grand Prix de Deauville et Médaille d'Or.
Championnat de Belgique et Médaille d'Or.

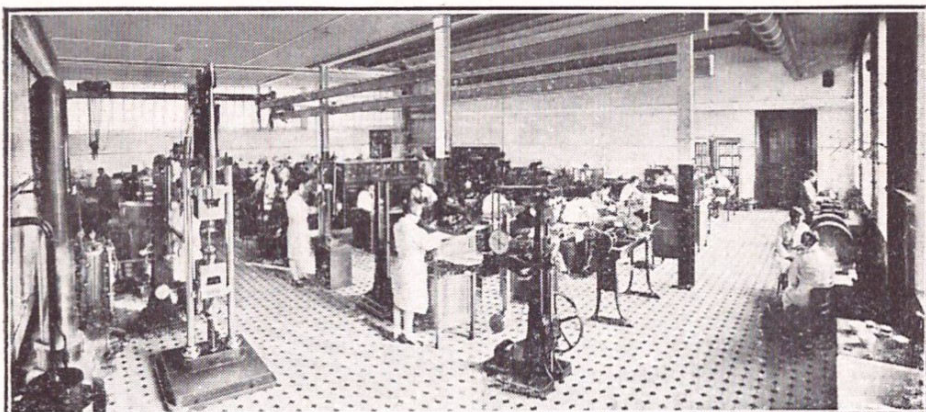
En 1929 : Grand Prix de Bruxelles et Médaille d'Or.
Grand Prix de Spa et Médaille d'Or.
Championnat de Belgique et Médaille d'Or.
Championnat de Liège.
Championnat de France.

En 1930 : Grand Prix de Bruxelles et Médaille d'Or.
Championnat de Belgique et Médaille d'Or.
Grand Prix de Deauville et Médaille d'Or.
Championnat de Namur et Médaille d'Or.
Prix du Casino de Spa.
Grand Prix de Spa et Médaille d'Or.

Le CHAMPIONNAT DE BELGIQUE a été remporté
durant sept années consécutives (1924-1925-1926-1927-1928-1929-
1930) par la LÉGIA.

UN FAIT UNIQUE dans les Annales des Tirs aux Pigeons
du MONDE : A Spa, en juin 1930, le même tireur a réussi

146 Pigeons sur 148 en tirant la LÉGIA-STAR



Laboratoire pour l'étude des matériaux.

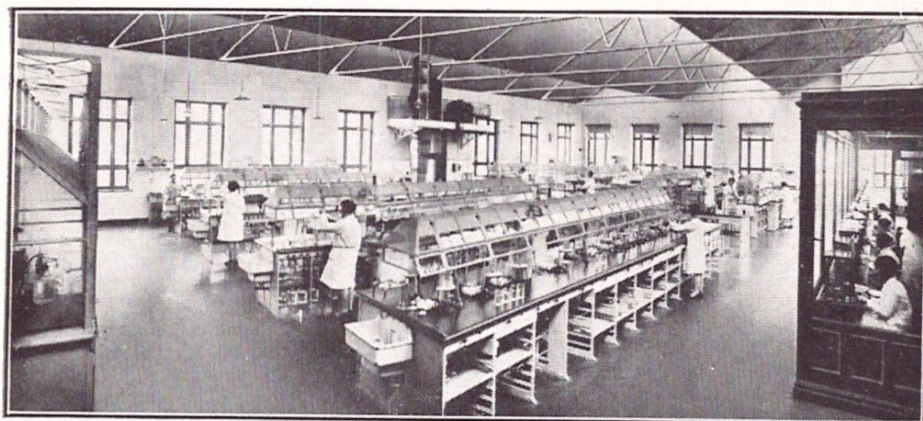
MACHINES A ÉCRIRE MAP
AUTOMOBILES

MOTOCYCLETTES
200 cc., 350 cc. et 500 cc.

BICYCLETTES
SANS CHAÎNE



Station de métrologie.



Laboratoire de chimie.

AUTOMOBILES

4 et 8 cylindres

Conduites intérieures — Cabriolets — Roadsters.

CAMIONNETTES

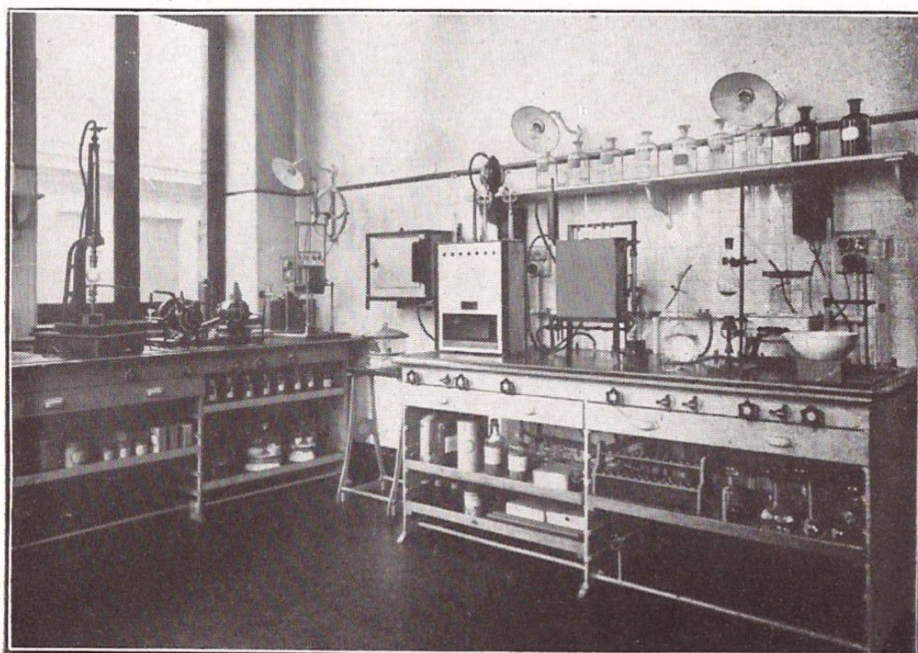
500 kgs

Normandes — Boulangères — Commerciales transformables

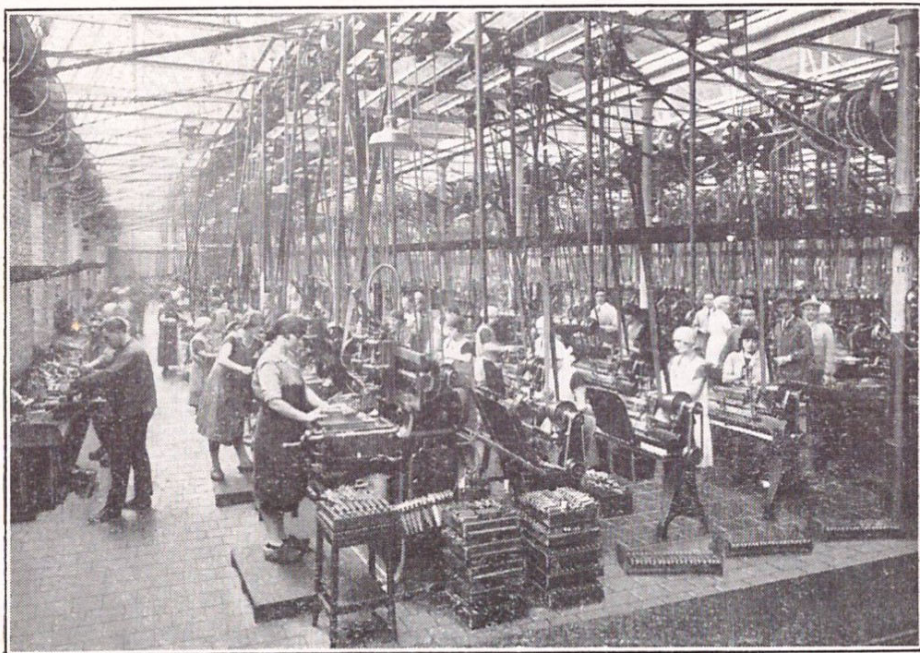
CAMIONS

1 à 3 tonnes.

AUTOBUS



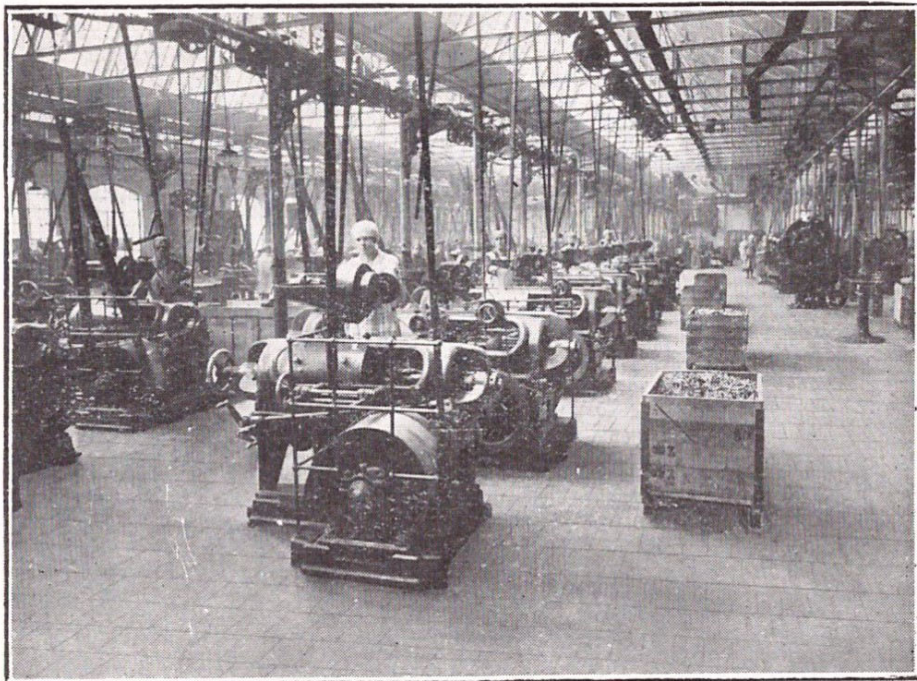
Essais physico-chimiques des poudres.



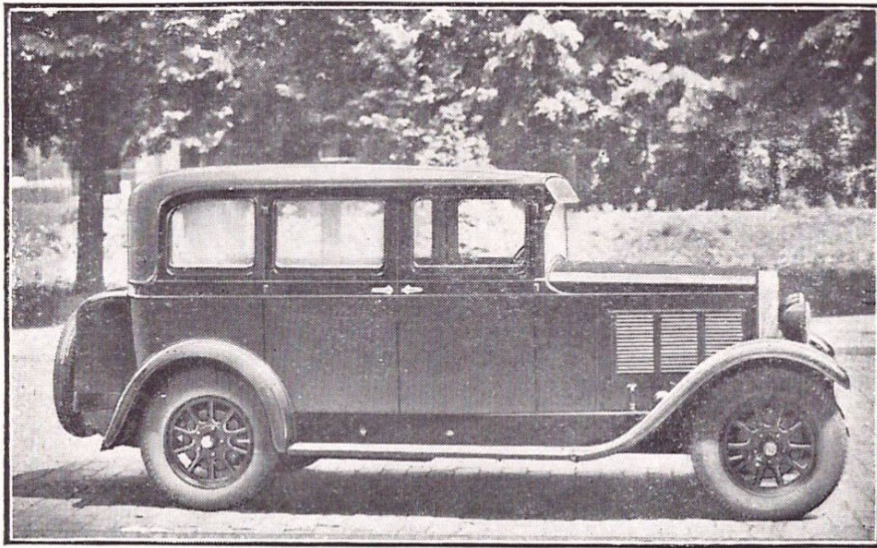
Usinage des pièces d'armes de guerre.

MECANIQUE DE HAUTE PRÉCISION

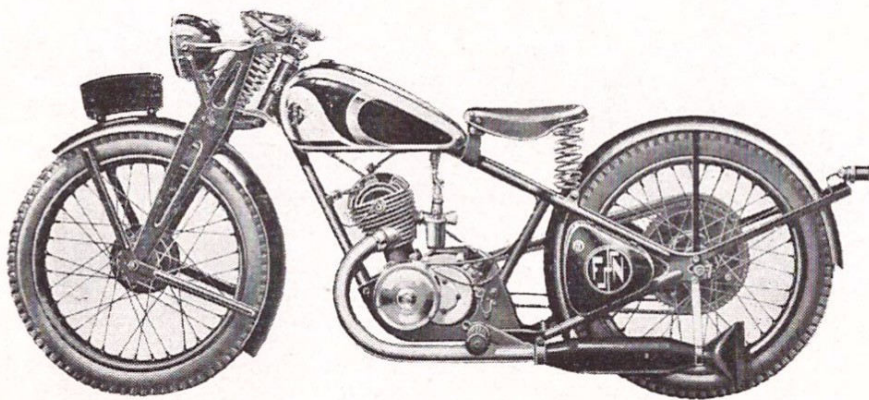
Montages de fabrication (pinces) — Outils —
 Calibres — Rapporteurs, etc. — Ressorts en fil —
 Ressorts plats — Pièces décolletées
 Pièces diverses de toutes constructions en séries ou non.



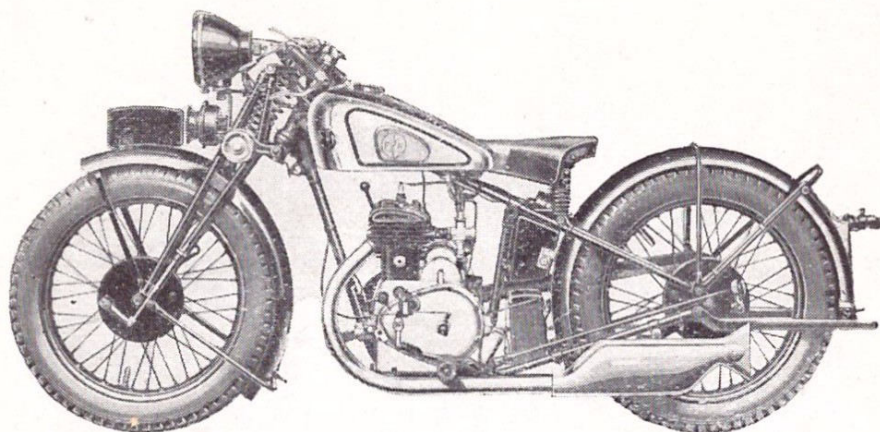
Fabrication des douilles des cartouches de guerre.



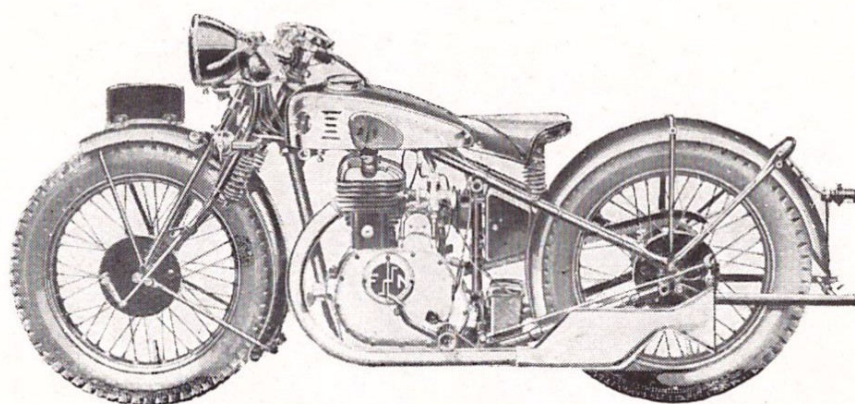
Conduite intérieure F. N. 4 cylindres.



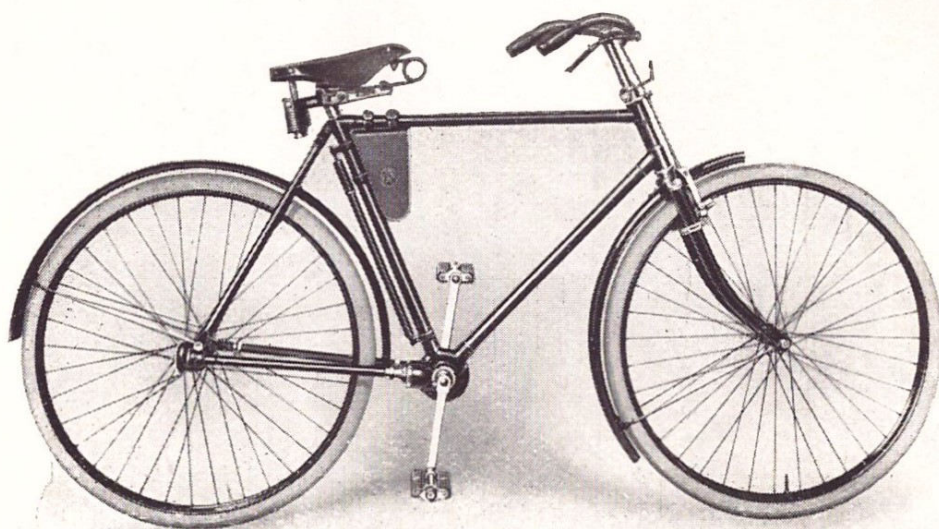
Moto F. N. 200 cc.



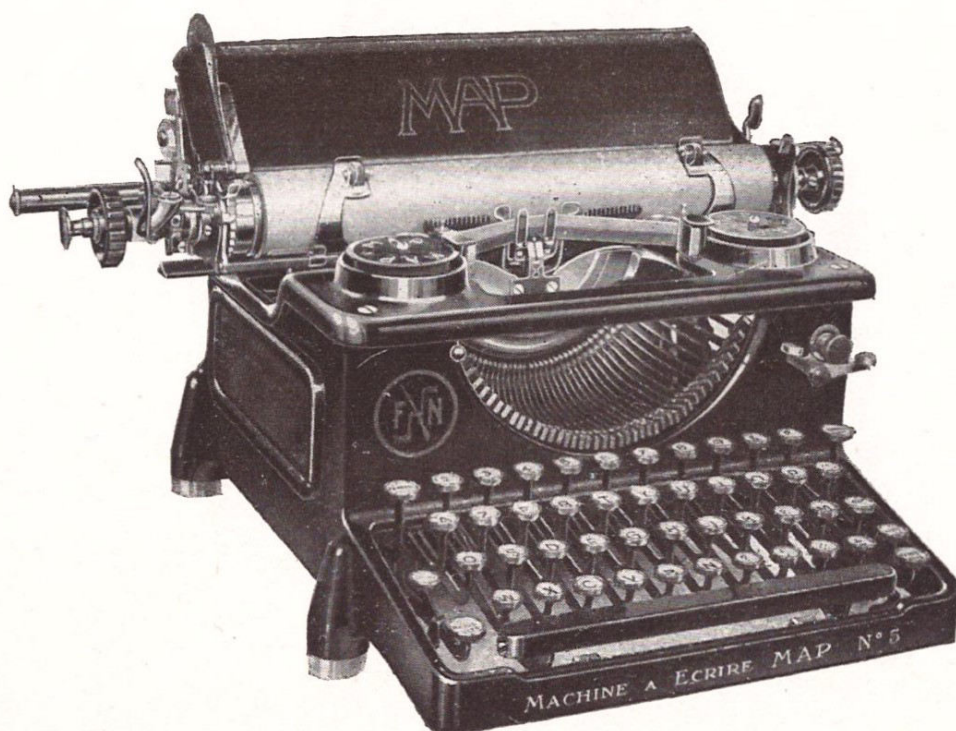
Moto F. N. 350 cc. SV.



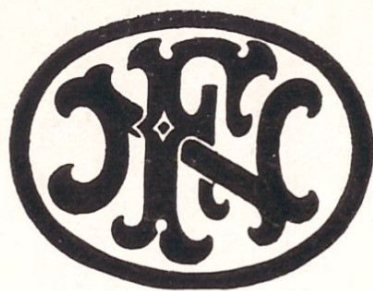
Moto F. N. 500 cc. SV.



Bicyclette F. N. Chainless.



Machine à écrire Map, type standard.



Hahn, Leon

Section: 21

